

PROTOCOLO PIN · COMO RESOLVER

# VESÍCULA

*Como cuidar — antes da cirurgia*

O guia do Dr. Walter Pin para entender a sua vesícula  
prevenir cálculo, aliviar crise — e saber a hora certa de operar.

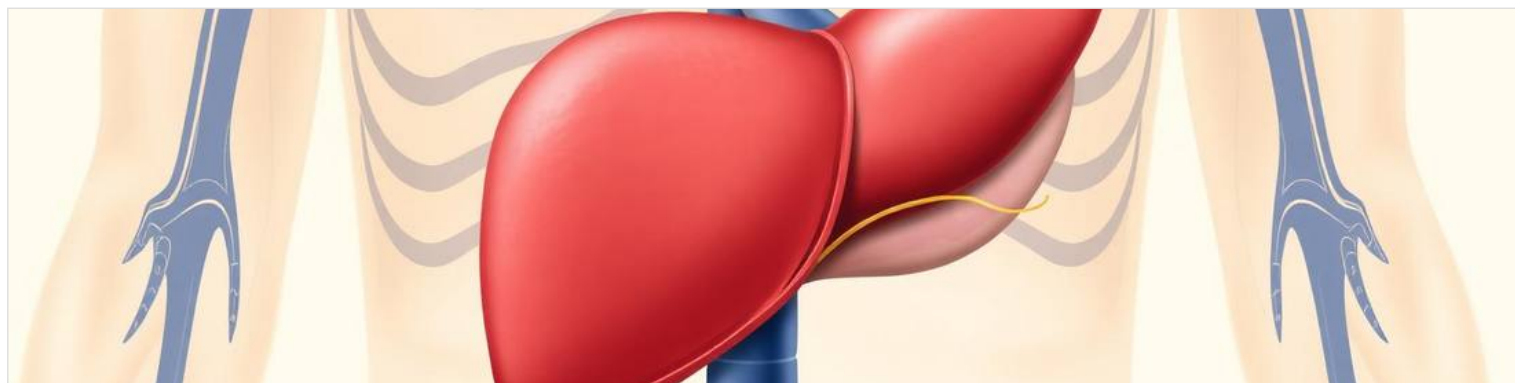
**INCLUI BÔNUS CANETINHA (GLP-1)**

**DR. WALTER PIN**

Cardiologista · Longevidade Viva · drpin.site

ENTENDA EM 30 SEGUNDOS

## Para que serve a sua vesícula



A vesícula é um **saquinho do tamanho de uma pera** embaixo do fígado, que **armazena bile** e a libera quando você come gordura.

Quando você come um pão com manteiga, a vesícula contrai e despeja bile no intestino para emulsificar a gordura. Sem essa ajuda, gordura não é absorvida direito → diarreia, gás e má absorção de vitaminas.

O problema aparece quando a bile fica **parada e concentrada**: forma **cristais**, depois **pedras**. 80% das pessoas com pedra **não sentem nada a vida toda**. Os outros 20% têm crise: dor em cima à direita, irradia para as costas, 30 min após gordura.

Neste guia: como **prevenir pedras**, como **aliviar uma crise**, qual a **dieta certa** e — atenção especial — por que quem usa **Canetinha (GLP-1)** está em risco aumentado.

## PASSO 1 DE 5

## Sinais de que é a sua vesícula



A dor da vesícula é **típica**. Quem teve uma vez, não esquece. Reconhecê-la rápido evita complicação.

**Localização clássica:** embaixo da última costela do lado direito (região do fígado), irradiando para as costas, ombro direito ou escápula. Forte, contínua, dura **1 a 4 horas**.

**Gatilho:** aparece **30 minutos a 2 horas** após uma refeição gordurosa (feijoada, churrasco, fritura, ovo, queijo amarelo, sobremesa cremosa, álcool). Vem **náusea, vômito** e às vezes suor frio.

**Não é vesícula:** dor que dura segundos, ou dura dias seguidos no mesmo nível, ou aparece sem relação com comida. Isso é mais gastrite, refluxo ou ansiedade.

### SE VOCÊ USA CANETINHA (GLP-1)

**Atenção: dor pós-refeição na Canetinha pode ser pedra**

A canetinha aumenta o risco de pedra em **3 vezes** (perda rápida de peso). Se você teve uma dor forte 1h após comer gordura — mesmo que tenha passado — peça **ultrassom de abdome superior**. Não espere a segunda crise.