



PROTOCOLO PIN · FÓRMULAS PRÁTICAS

# IMUNIDADE TOTAL

Fórmulas práticas — sem explicação. Direto e reto.

MEDICAMENTOS · SUPLEMENTOS · ALIMENTOS · PENSAMENTO

7 PÁGINAS · 7 IMAGENS · IDOSO-FRIENDLY+

DR. WALTER PIN · Cardiologista · Longevidade Viva

## SUPLEMENTOS · DIA 1 DO ARREPIO

## Stack de Ataque (primeiras 24h)



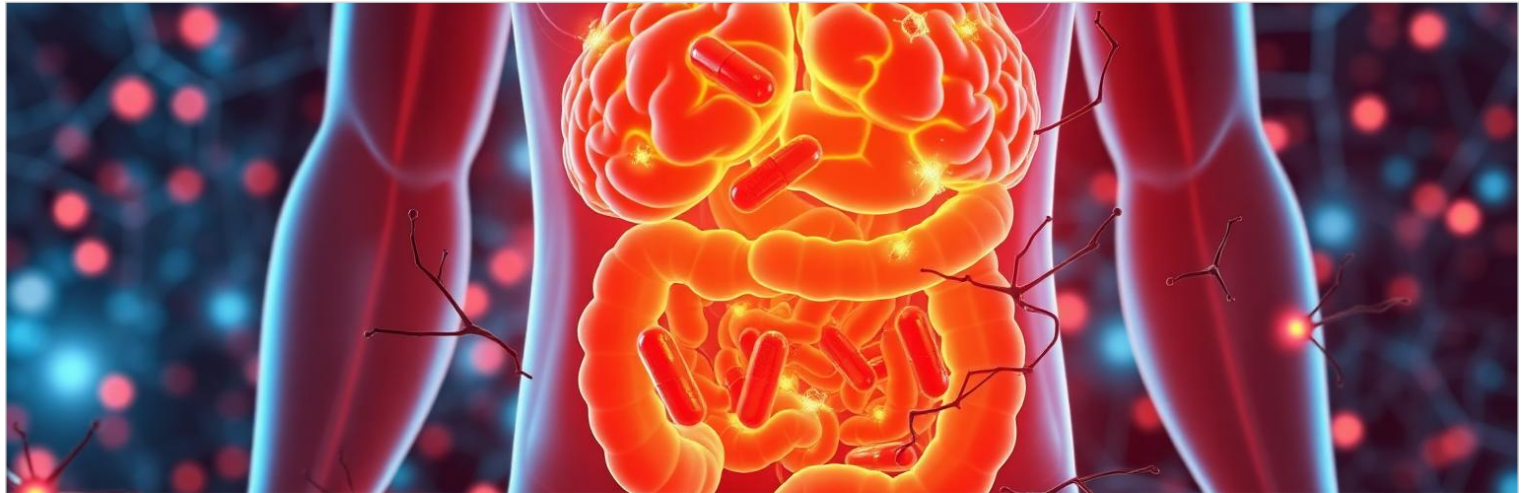
Tomar TUDO ao primeiro sintoma. Sem hesitar.

- Vitamina D3 — 50.000 UI dose única (Dia 1) + 10.000 UI/dia por 6 dias
- Vitamina K2 (MK-7) — 200 mcg/dia junto com a D3
- Zinco quelato — 50 mg/dia por 5 dias (com refeição)
- Quercetina — 500 mg, 2x/dia (faz o zinco entrar na célula)
- Vitamina C — 1 g, 2x/dia
- Própolis verde — 30 gotas, 3x/dia
- Selênio — 200 mcg/dia
- N-acetilcisteína (NAC) — 600 mg, 2x/dia (afina secreção)

⚠ Hipercalcemia, sarcoidose ou tiazídico → ajustar D3 com médico.

## MEDICAMENTOS · QUANDO E QUANTO

## Receitas de farmácia (peça ao seu médico)



Use só com prescrição. Aqui estão as doses-padrão que poupam tempo.

### ANTIVIRAL (grupo de risco — janela de 48h)

- Oseltamivir 75 mg — 1 cápsula 2x/dia por 5 dias

### ANTITÉRMICO / DOR

- Dipirona 500 mg — 1 cp 6/6h se febre >38°C
- Paracetamol 750 mg — 1 cp 8/8h (alternativa)

### FÓRMULA MAGISTRAL — IMUNO PIN (cápsula DRcaps)

- Vit D3 10.000 UI + K2 100 mcg + Zinco quelato 25 mg + Quercetina 250 mg + Selênio 100 mcg — 1 cáps/dia, manhã, 30 dias

### FÓRMULA MAGISTRAL — PSICOBÍÓTICO PIN (pós-viral)

- L. plantarum DR7 1B + L. helveticus R-52 3B + B. longum R-175 1B + L. casei Shirota 1B — 1 cáps/dia em jejum, 30–60 dias