

DR. WALTER PIN · MÉTODO PIN



Hipertensão & Emoções

Baixar a pressão de dentro

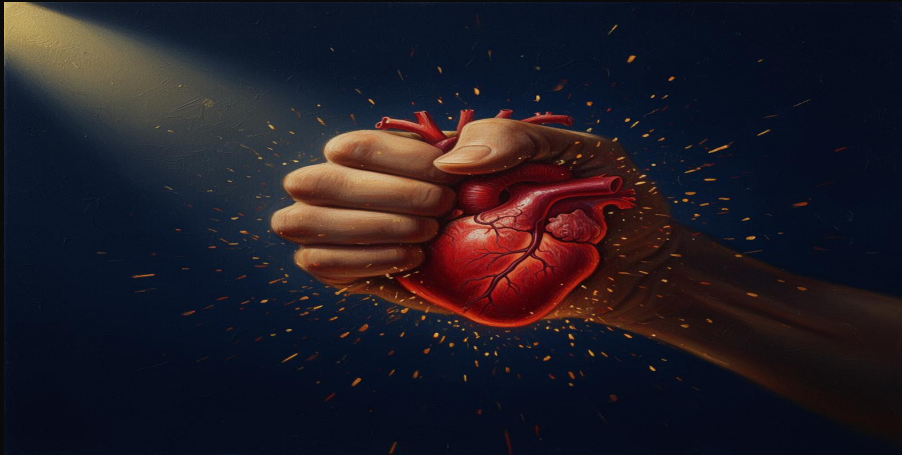
Cura Integrativa · drpin.site

Hipertensão & Emoções

Baixar a pressão de dentro

Seja muito bem-vindo a uma nova etapa do seu cuidado cardiovascular. Como seu médico, convido você a olhar para além dos exames e compreender que seu coração não é apenas uma bomba hidráulica, mas o centro de suas emoções. A hipertensão, muitas vezes, é o grito silencioso de uma alma que carrega o peso do mundo nas costas. Neste guia, vamos aplicar a **Engenharia Mental** para desarmar os gatilhos de estresse que enrijecem suas artérias. É hora de transitar do estado de sobrevivência para o estado de paz, permitindo que sua biologia recupere a fluidez e a leveza que a maturidade exige.

01. A Biologia da Hostilidade e os Vírus Mentais



A ciência moderna da Nova Cardiologia comprova que a pressão alta não é um destino genético inevitável, mas sim o resultado físico de uma mente em constante estado de combate. Quando cultivamos a **hostilidade contida**, nossas artérias se contraem, elevando a pressão sistólica em até **14 mmHg** silenciosamente.

O primeiro passo da cura é identificar os vírus mentais: o **desejo de controle excessivo** sobre o que não podemos mudar, os **conflitos não resolvidos** que guardamos no peito como brasas acesas, a exaustiva **pressão por desempenho** para ser o esteio de todos, e a **impaciência latente**.

Ao reconhecermos esses padrões, tiramos o poder do estresse sobre o nosso endotélio. O **exercício do detetive** é fundamental: observe em quais momentos sua pressão sobe e qual narrativa mental está rodando ao fundo.